



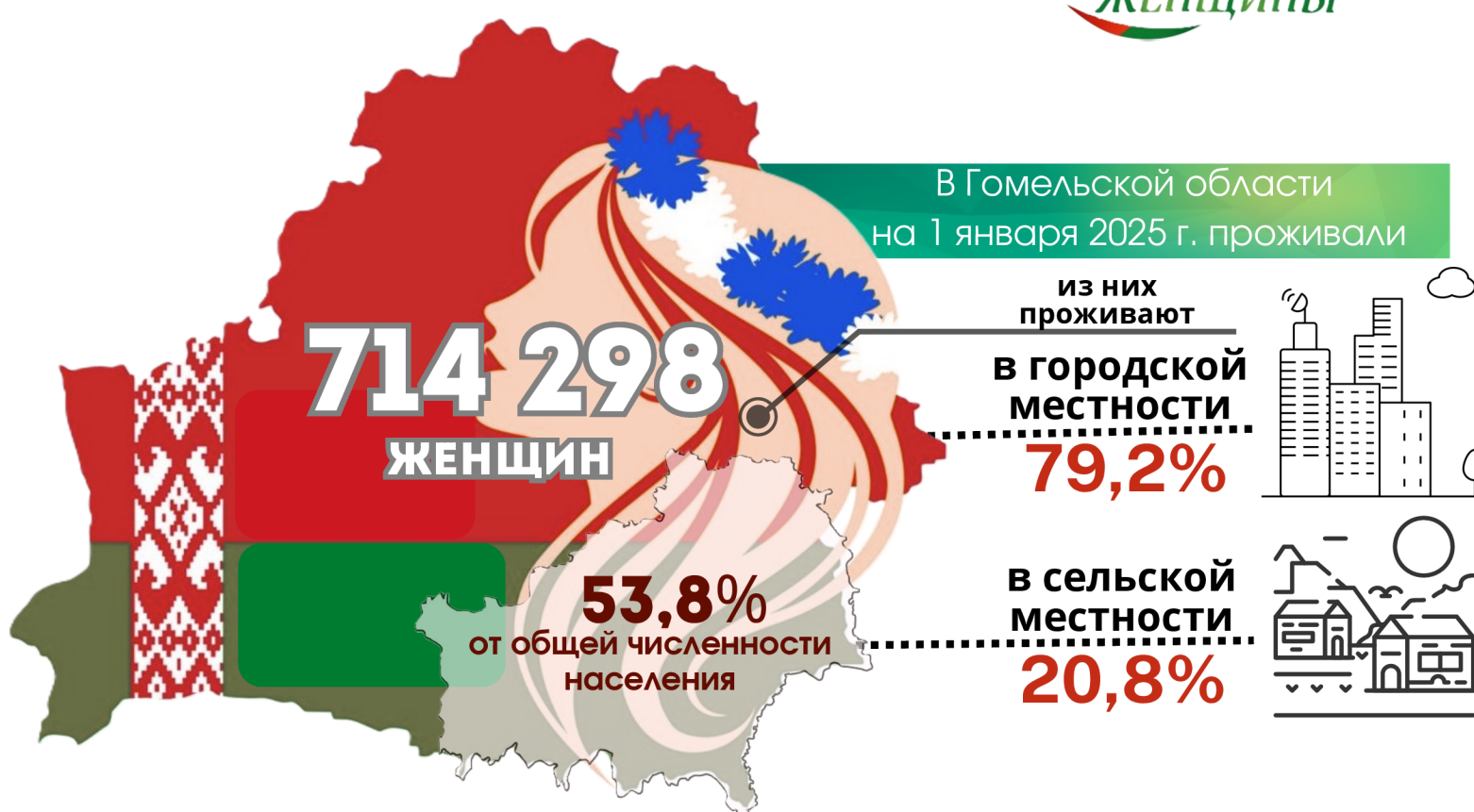
2  
0  
2  
6

## ДЕНЬ ЖЕНЩИН

### СТАТИСТИЧЕСКИЙ ОБЗОР

Ежегодно **8 марта** отмечается  
День женщин

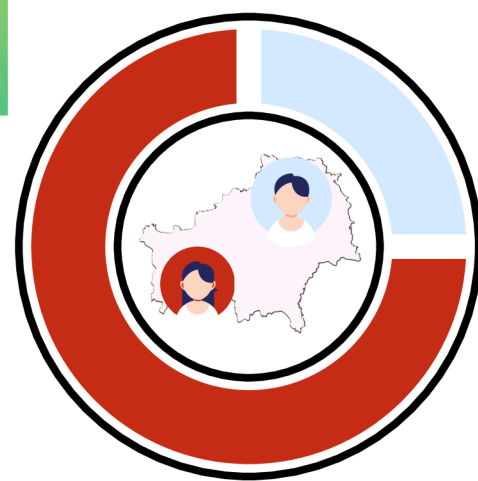
ГОД  
БЕЛОРУССКОЙ  
ЖЕНЩИНЫ



В Гомельской области  
на начало 2025 года на 1000 мужчин  
приходилось

**1 164**

ЖЕНЩИНЫ



в городской  
местности

**1 192**

ЖЕНЩИНЫ



в сельской  
местности

**1 068**

ЖЕНЩИН



Средний возраст женщин  
в Гомельской области  
на начало 2025 года

**44,2**  
ГОДА



ГОРОД

**43,2**  
ГОДА

СЕЛО

**47,9**  
ГОДА



В 2025 году  
в брак вступили

**7 446**  
ЖЕНЩИН

впервые

**4 438**  
ЖЕНЩИН



**38,1%**

ЖЕНЩИН, ВСТУПИВШИХ  
в брак, были  
в возрасте 20-26 лет

Средний возраст женщин  
при вступлении в брак в 2025 году

первый брак

**26,6**  
ГОДА



повторный брак

**40,5**  
ГОДА



Любви  
все  
возрасты  
покорны



В 2025 году 118 женщин вступили  
в брак в возрасте 65 лет и старше

## Занятые женщины в 2025 году

(по данным выборочного обследования домашних хозяйств в целях изучения проблем занятости населения (в возрасте 15-74 лет))



# 84,8%

### Уровень занятости женщин в трудоспособном возрасте

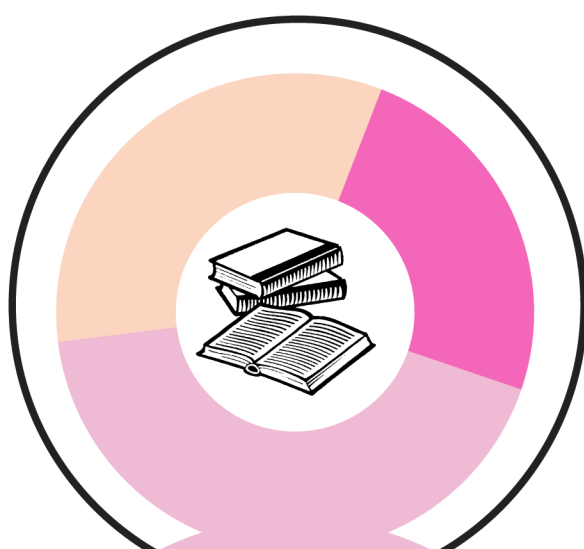
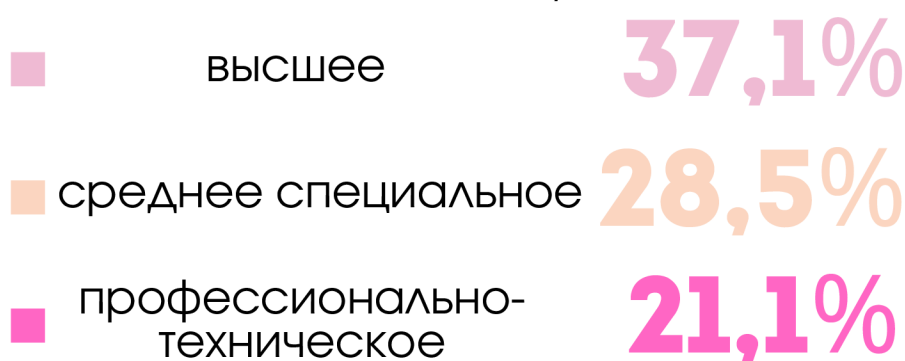


### Средний возраст занятых женщин

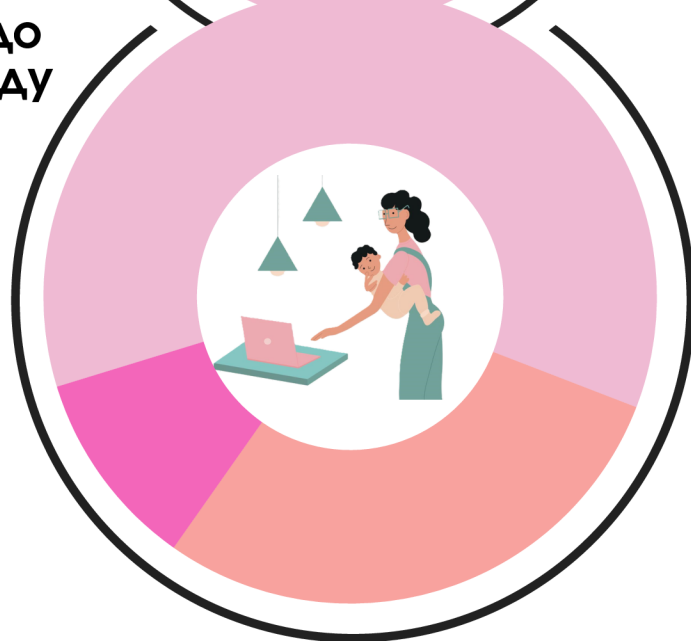
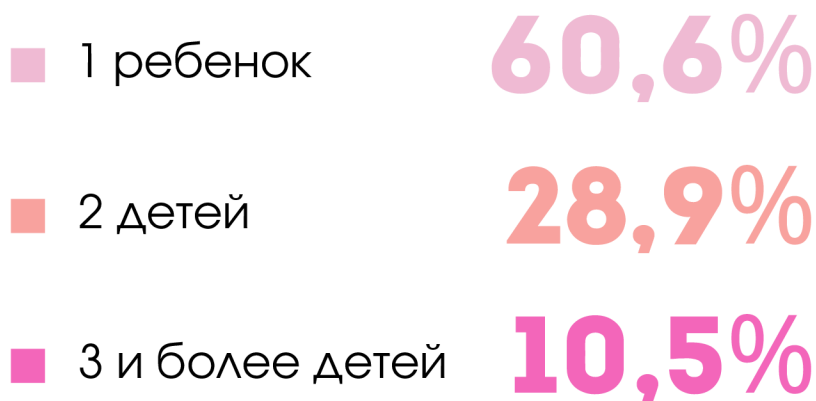
# 42 ГОДА



### Распределение занятых женщин по уровню образования (в % к итогу)



### Занятые женщины, имеющие детей до 18 лет, по количеству детей в 2025 году



## Топ-5 "женских" сфер деятельности

(в % к общей численности занятых соответствующего вида экономической деятельности)

### Здравоохранение и социальные услуги



# 86,0%

### Образование



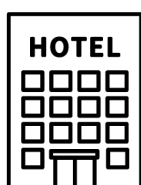
# 85,3%

### Финансовая и страховая деятельность



# 80,6%

### Услуги по временному проживанию и питанию



# 78,0%

### Оптовая и розничная торговля; ремонт автомобилей и мотоциклов



# 75,6%



## Женщины-руководители



среди  
руководителей

**51,7%**  
ЖЕНЩИНЫ

**42,8%**  
из них имели  
несовершеннолетних  
детей



## Цели использования сети Интернет женщинами в 2025 году

(по данным выборочного обследования домашних хозяйств по уровню жизни;  
в % от общей численности интернет-пользователей в возрасте 16-72 лет)

**88,2%**

поиск информации о товарах, услугах

**97,4%**



отправка, получение  
электронной почты,  
переговоры

**84,0%**



осуществление  
финансовых операций

**92,5%**



общение в социальных  
сетях (на форумах,  
в чатах, блогах и т.д.)

**92,2%**

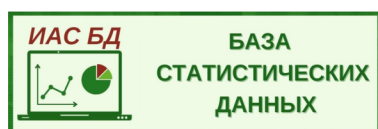


просмотр фильмов,  
прослушивание музыки,  
игра в компьютерные  
игры; скачивание



В 2025 году удельный вес женщин Гомельской области в возрасте  
16-72 лет, пользующихся услугами сети Интернет, составил **95,4%**

Актуальная информация размещена:



Представляется в порядке информации.  
При использовании информации ссылка на  
Главное статистическое управление Гомельской области является обязательной.

© Главное статистическое управление Гомельской области

Телефон: +375 232 53 56 75  
E-mail: gomel@belstat.gov.by

Адрес:  
246050, г.Гомель,  
просп.Ленина, 6